

**OPORTUNIDADE  
INVESTIMENTO**



# RECHEIO COMPLETO INDÚSTRIA COMPONENTES PARA CALÇADO



TODA A INFO DETALHADA EM [WWW.LEILOSEABRA.COM](http://WWW.LEILOSEABRA.COM)

**BENS MÓVEIS** - MÁQUINAS DE : AFIAR LÁMINAS, DAR COLA, FACEAR, TIMBRAR SOLAS, APLICAR VIRAS EM SOLAS, ABRIR CAIXAS EM SOLAS, CARDAR/IGUALIZAR, AGRAFAR SFT10, PINTURA, PRENSAR SOLAS, INJEÇÃO DOIS POSTOS, INJEÇÃO VERTICAL, ABRIR DA MARCA TORTI SALGEMO, CORTAR VIRAS, ETC.

ESCOVADEIRA COM ASPIRAÇÃO, SECADOR DE AR, ESMERIL, COMPRESSOR, FRESSADORA, FRESA, BALANCÉ ATOM G888, LIXADEIRA DE CINTAS, BALANCÉ DE PONTE, PRENSA GIRÃO, SERRA, ESTANTES EM DEXION, SISTEMA DE A/C, CARROS TRANSPORTE, DIVERSO MATERIAL ESCRITÓRIO, ETC.

VIATURAS : MERCEDES C220 CDI 2008, FORD TRANSIT 9 LUGARES 2002 A DIESEL, CITROEN C2 2006 2 LUGARES A DIESEL, FORD TRANSIT DIESEL, CITROEN BERLINGO 2014, 3 LUGARES A DIESEL, RENAULT TRAFIC 2007 3 LUGARES A DIESEL. SEAT LEON 2013, 5 LUGARES A DIESEL, JEEP GRAND CHEROKEE DE 1997 DIESEL.

**WWW.LEILOSEABRA.COM**  
**LEILÃO ELETRÓNICO**  
**INÍCIO : 26.03.2024 | 15H**  
**FIM : 26.04.2024 | 15H**

P. I. N.º 48/24.0T8AMT - JUÍZO DE COMÉRCIO DE AMARANTE | JUÍZ 1 | TRIBUNAL JUDICIAL DA COMARCA DE PORTO ESTE | CRAZYJUMP - COMPONENTES PARA CALÇADO, LDA.



SEAT LEON



CITROEN C2



BERLINGO



C220 CDI



9 LUGARES



TRAFIC



TRANSIT

VISITAS

CONTACTAR LEILOSEABRA  
localização :  
IDÃES - FELGUEIRAS

**MORADA**

Travessa Heróis da Pátria n.º 22  
4435-281 Rio-Tinto

**CONTACTOS**

+351 224 631 937 +351 937 177 600  
+351 961 307 608 +351 961 307 603

**ONLINE**



[www.leiloseabra.com](http://www.leiloseabra.com)  
[geral@leiloseabra.com](mailto:geral@leiloseabra.com)

*Processo de Insolvência N.º 48/24.0T8AMT  
Juízo de Comércio de Amarante – Juiz 1  
Tribunal Judicial da Comarca do Porto Este*

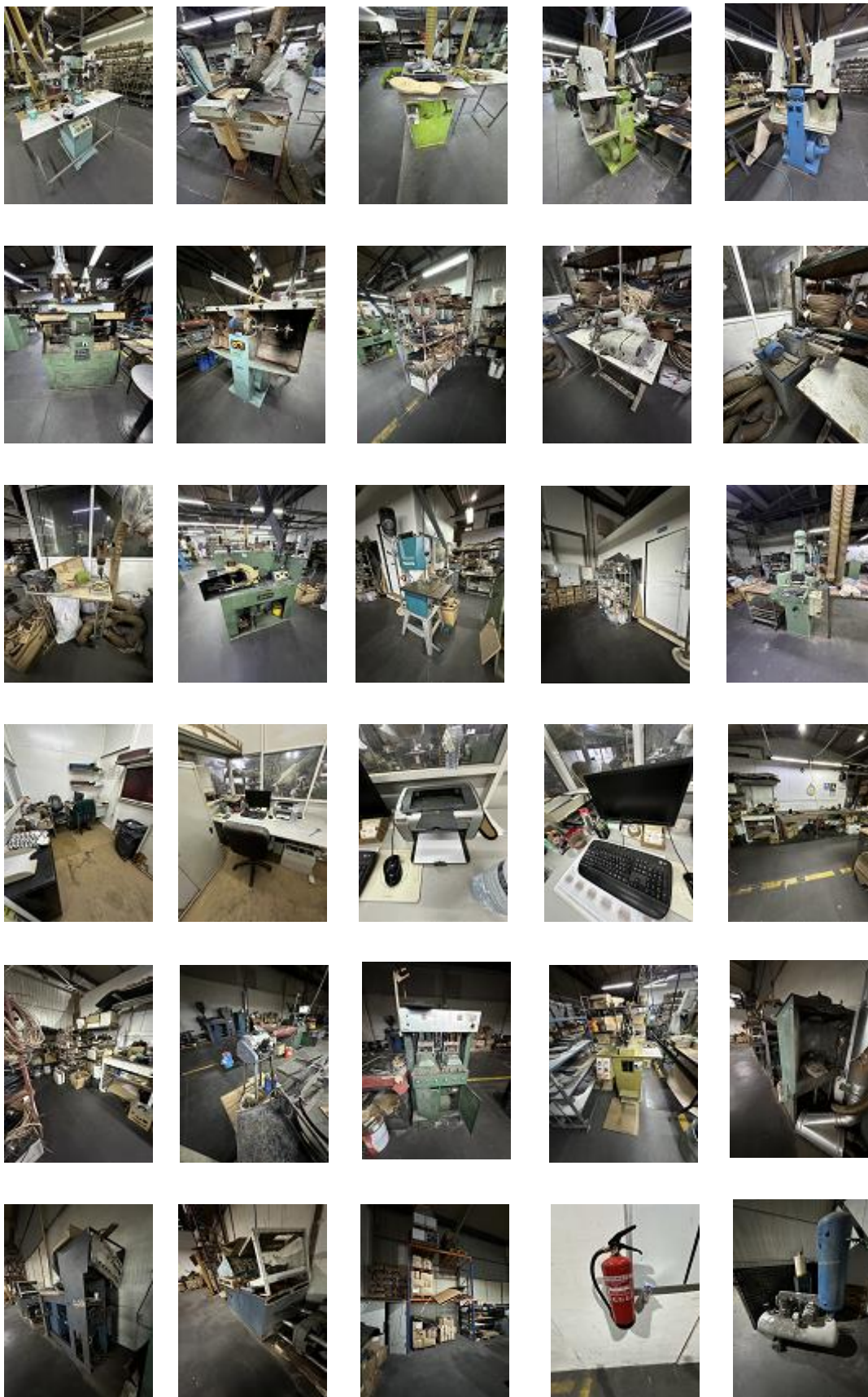
## RELAÇÃO DE LOTES

**LOTE N.º 1 - VERBA N.º 1** - Uma máquina de afiar lâminas. **VERBA N.º 2** - Uma escovadeira. **VERBA N.º 3** - Uma máquina de dar cola. **VERBA N.º 4** - Um secador de ar. **VERBA N.º 5** - Um esmeril. **VERBA N.º 6** - Um compressor. **VERBA N.º 7** - Uma fresadora da marca Hesperia. **VERBA N.º 8** - Uma máquina de facear da marca Hesperia. **VERBA N.º 9** - Bruggi conjunto de peças da marca Jourdan. **VERBA N.º 10** - Uma fresa da marca Jourdan modelo Cosi 1375. **VERBA N.º 11** - Um balancé da marca Atom modelo G888. **VERBA N.º 12** - Uma máquina de timbrar solas com alimentador. **VERBA N.º 13** - Uma máquina de aplicar viras em solas. **VERBA N.º 14** - Uma máquina de abrir caixas em solas. **VERBA N.º 15** - Uma máquina de cardar/igualizar da marca Eurmeccanica modelo B 71. **VERBA N.º 16** - Uma máquina de cardar da marca Merlotti F5. **VERBA N.º 17** - Uma máquina de dar cola. **VERBA N.º 18** - Uma lixadeira de cintas. **VERBA N.º 19** - Uma escovadeira com aspiração. **VERBA N.º 20** - Um balancé de ponte sem marca visível, avariado. **VERBA N.º 21** - Uma presa girão. **VERBA N.º 22** - Uma máquina de agrafar SFT 10. **VERBA N.º 23** - Uma serra. **VERBA N.º 24** - Uma máquina de pintura. **VERBA N.º 25** - Uma máquina prensa solas. **VERBA N.º 26** - Um cadeirão Alaska. **VERBA N.º 27** - Uma máquina girão. **VERBA N.º 28** - Uma máquina de injeção dois postos. **VERBA N.º 29** - Dois computadores, monitores, teclado e rato. **VERBA N.º 30** - Uma impressora da marca HP modelo LaserJet P1006. **VERBA N.º 31** - Uma estante metálica com dois módulos e cinco prateleiras, uma estante metálica com dois módulos e três prateleiras, duas estantes metálicas com dois módulos e prateleiras em fôrmica, uma estante metálica com prateleiras e rodas, duas estantes metálicas com prateleiras em fôrmica, uma estante metálica com um módulo e três prateleiras, sete mesas/bancadas de trabalho metálicas. **VERBA N.º 32** - Uma secretária em madeira retangular, um computador, um monitor, um teclado e um rato. **VERBA N.º 33** - Duas cadeiras. **VERBA N.º 34** - Um cadeirão Malmoe. **VERBA N.º 35** - Uma máquina de abrir fendido da marca Torti Salgemmo. **VERBA N.º 36** - Uma máquina de cortar viras. **VERBA N.º 37** - Uma máquina de timbrar. **VERBA N.º 38** - Uma máquina de injeção vertical. **VERBA N.º 39** - Um sistema de climatização AC produção. **VERBA N.º 40** - Três extintores. **VERBA N.º 41** - Três máquinas avariadas e em estado de sucata. **VERBA N.º 42** - Cinco carros de transporte metálicos e com rodas. **VERBA N.º 43** - Uma estante em dexion industrial.

**VALOR BASE DE VENDA .....€ 12.800,00**  
**(doze mil e oitocentos euros)**



*Processo de Insolvência N.º 48/24.0T8AMT  
Juízo de Comércio de Amarante – Juiz 1  
Tribunal Judicial da Comarca do Porto Este*



*Processo de Insolvência N.º 48/24.0T8AMT  
Juízo de Comércio de Amarante – Juiz 1  
Tribunal Judicial da Comarca do Porto Este*



**LOTE N.º 2 – VERBA N.º 44** - Uma viatura ligeira de passageiros, da marca Ford, modelo Transit, de cor branca e outras, do ano de 2002, com a matrícula 32-64-UD.

**Valor base de venda .....€ 250,00**



**LOTE N.º 3 - VERBA N.º 45** - Uma viatura ligeira de mercadorias, da marca Ford, modelo Transit, de cor branca e outras, com a matrícula 90-35-HS.

**Valor base de venda .....€ 150,00**



**LOTE N.º 4 - VERBA N.º 46** - Uma viatura ligeira de mercadorias, da marca Citroen Berlingo, de cor branca e outras, do ano de 2014, com a matrícula 76-OL-04.

**Valor base de venda .....€ 3.500,00**



*Processo de Insolvência N.º 48/24.0T8AMT  
Juízo de Comércio de Amarante – Juiz 1  
Tribunal Judicial da Comarca do Porto Este*

**LOTE N.º 5 - VERBA N.º 47** - Uma viatura ligeira de mercadorias, da marca Renault modelo Trafic 2.0, a diesel, de cor cinzenta e outras, do ano de 2007, com a matrícula 34-EP-01.

**Valor base de venda .....€ 300,00**



**LOTE N.º 6 - VERBA N.º 48** - Uma viatura ligeira de passageiros, da marca Seat, modelo Leon, de cor branca e outras, do ano de 2013, com a matrícula 41-NL-27.

**Valor base de venda .....€ 6.000,00**



**LOTE N.º 7 - VERBA N.º 49** - Uma viatura ligeira de passageiros, da marca Mercedes modelo 220 CDI de cor cinza e outras, a diesel do ano de 2008, com a matrícula 03-OI-58.

**Valor base de venda .....€ 5.000,00**



**LOTE N.º 8 - VERBA N.º 50** - Uma viatura ligeira de mercadorias, da marca Citroen modelo C2 de cor branca e outras, a diesel do ano de 2006, com a matrícula 90-IN-77.

**Valor base de venda .....€ 2.000,00**



*Processo de Insolvência N.º 48/24.0T8AMT  
Juízo de Comércio de Amarante – Juiz 1  
Tribunal Judicial da Comarca do Porto Este*

**LOTE N.º 9 - VERBA N.º 51** – Uma viatura ligeira de passageiros, da marca Jeep modelo Grand Cherokee de cor azul e outras, a diesel do ano de 1997. Viatura Acidentada e sem motor.

**Valor base de venda .....€ 500,00**