



## RECHEIO COMPLETO DE CENTRO DE REALIDADE VIRTUAL NO PORTO

LISTAGEM E INFO DETALHADA EM [WWW.LEILOSEABRA.COM](http://WWW.LEILOSEABRA.COM)

LOTE 1 A 22 - 3 SIMULADORES DE TOPO IMSIM RACING/FLIGHT  
1 SIMULADOR ICAROS | 2 SIMULADORES K-WALK | 1 SIMULADOR X-MACHINE X-BIKE | 1 SIMULADOR X-MACHINE X-EXTREME.  
TODOS OS EQUIPAMENTOS COMO NOVOS, COM ACESSÓRIOS, HARDWARE E SOFTWARE. VALOR BASE VENDA GLOBALIDADE: €35.385,00  
LOTE 23 A 25 - INSTALAÇÃO ELÉTRICA GERAL DA LOJA, REDE CC E PC; CILINDRO, 2 GRADES ENROLAR C/MOTORES, ETC.  
CONSULTAR VALORES BASE NO SITE DA LEILOSEABRA.

**NOTA DE VENDA : VENDA NA GLOBALIDADE LOTE 1 A 22 - VALOR BASE DE VENDA : €35.385,00 : DECORRE DE 14.03.2025 ÀS 15H ATÉ 31.03.2025 ÀS 15H. CASO NÃO SE ATINJA/ULTRAPASSE O VALOR BASE DE VENDA INICIA A VENDA LOTE A LOTE DE 31.03.2025 ÀS 16H ATÉ 15.04.2025 ÀS 15H (CONSULTAR VALORES NO SITE).  
LOTES 23 A 25 - VENDA LOTE A LOTE - VALORES BASE DE VENDA CONSULTAR SITE DA LEILOSEABRA  
LEILÃO INICIA A 14.03.2025 ÀS 15H E TERMINA A 15.04.2025 ÀS 15H**

\* : AOS VALORES LICITADOS ACRESCE 10% + IVA REFERENTES À PRESTAÇÃO DE SERVIÇOS DA LEILOSEABRA LDA.

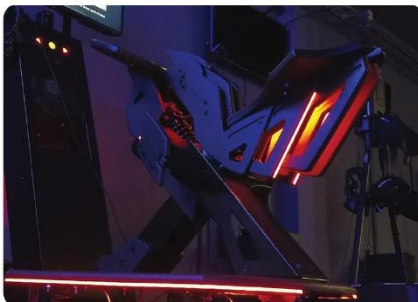
WWW.LEILOSEABRA.COM  
**LEILÃO ELETRÓNICO**

GLOBALIDADE


**INÍCIO : 14.03.2025 | 15H**  
**FIM : 31.03.2025 | 15H**

P. I. N.º 9500/24.6T8VNG - JUÍZO DE COMÉRCIO DE SANTO TIROSO | JUÍZ 2 | TRIBUNAL JUDICIAL DA COMARCA DO PORTO | PROSPEROUS REALITY UNIPessoal LDA.

VISITAS : CONTACTAR LEILOSEABRA  
\* LER CONDIÇÕES ESPECIAIS DE VENDA NO SITE DA LEILOSEABRA



### MORADA

 Travessa Heróis da Pátria n.º 22  
4435-281 Rio-Tinto

### CONTACTOS

+351 224 631 937    +351 937 177 600  
+351 961 307 608    +351 961 307 603

### ONLINE

 [www.leiloseabra.com](http://www.leiloseabra.com)  
[geral@leiloseabra.com](mailto:geral@leiloseabra.com)

## CONDIÇÕES DE VENDA

- A LEILOSEABRA, LDA coadjuva a venda dos bens pertencentes à massa insolvente, nunca adquire os bens que coloca em leilão, nem em qualquer circunstância atua em nome próprio como vendedora dos mesmos, não tendo qualquer intervenção no restante processo de insolvência.
- Para poder participar no Leilão ON-LINE os interessados têm de estar obrigatoriamente inscritos através do registo no nosso site WWW.LEILOSEABRA.COM, onde deverá constar a sua identificação completa, para efeitos de faturação.
- Ao proceder à respetiva inscrição o Licitante toma conhecimento das condições de venda declarando de forma expressa que aceita as mesmas.
- Nos termos da lei, os bens (móveis e imóvel) são vendidos no estado físico e jurídico em que se encontram, livres de quaisquer ónus ou encargos, que serão cancelados oficiosamente conforme artigo 101.º, n.º 5 do Código do Registo Predial. A inscrição de aquisição em processo de insolvência de bens apreendidos determinam o averbamento oficioso do cancelamento dos registos de direitos reais, que caducam nos termos do n.º 2 do artigo 824.º do Código Civil.
- À Leiloseabra, Lda. cabe o direito de anular as vendas que não forem pagas, bem como de recusar a inscrição a quem, em leilões anteriores não tenha cumprido as suas obrigações, quer de pagamento, quer de levantamento dos bens móveis;
- São da responsabilidade do comprador os encargos com IMT, Imposto de Selo, bem como os encargos com escrituras e registos, a que acresce o pagamento do IVA a liquidar com a venda dos bens móveis.
- No final do leilão o comprador efetua os seguintes pagamentos:

### a) BENS MÓVEIS:

1. **À Massa Insolvente de PROSPEROUS REALITY UNIPessoal, LDA.** – 100 % do valor da arrematação;
2. **À Leiloeira Leiloseabra, Lda.** – 23% do valor da arrematação – correspondente ao IVA à taxa em vigor;
3. **À Leiloeira Leiloseabra, Lda.** - Prestação de serviços - Bens Móveis 10 % - acrescido de IVA à taxa em vigor;

Processo de Insolvência N.º 9500/24.6T8VNG

Juízo de Comércio de Santo Tirso – Juiz 2

Tribunal Judicial da Comarca do Porto

# CONDIÇÕES ESPECIAIS DE VENDA

- **BENS MÓVEIS**

**1º VENDA GLOBALIDADE - LOTE 1 AO LOTE 22 – DAS 15H00 DO DIA 14.03.2025 ÀS 15H00 DO DIA 31.03.2025 \***

**\*CASO NÃO SE ATINJA/ULTRAPASSE O VALOR BASE DE VENDA INICIA A VENDA LOTE A LOTE;**

**2º VENDA LOTE A LOTE – LOTE 23 AO LOTE 25 – DAS 15H00 DO DIA 14.03.2025 ÀS 15H00 DO DIA 15.04.2025**

**3º VENDA LOTE A LOTE – LOTE 1 AO LOTE 22 - DAS 16H00 DO DIA 31.03.2025 ÀS 15H00 DO DIA 15.04.2025**

Processo de Insolvência N.º 9500/24.6T8VNG

Juízo de Comércio de Santo Tirso – Juiz 2

Tribunal Judicial da Comarca do Porto

## **RELAÇÃO DE BENS**

### **- GLOBALIDADE**

#### **LOTE N.º 1**

Um móvel com 24 cacifos.



#### **LOTE N.º 2**

Dois sistemas de ar condicionado vertical da marca Haice.



#### **LOTE N.º 3**

Uma móvel de receção em fórmica.



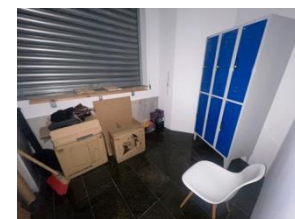
#### **LOTE N.º 4**

Um sistema POS com monitor Lenovo, um CPU, uma gaveta de dinheiro e uma impressora térmica.



#### **LOTE N.º 5**

Um móvel de cacifo com seis portas.



### **LOTE N.º 6**

Um escadote em alumínio com quatro degraus.



### **LOTE N.º 7**

Um simulador Racing e Flight (Imsim1), chassis ImSim Base 3DOF, atuadores de movimento com 150mm, assento de condução de corrida Bimarco Cobra 2 ajustável, volante e pedais ajustáveis, pedais da marca Fanatec modelo Clubsport Pedals V3, volante ImSim Tercento, Kit de voo T.16000M FCS Flight Pack, Transducers com 4 Buttckickers, 3 TVs com 43”, óculos Valve Index, PC Alien Aurora i7-8700, RTX 2080, software de movimento ImSim.



### **LOTE N.º 8**

Um simulador Racing (Imsim2), chassis ImSim Base 3DOF, atuadores de movimento com 150mm, assento de condução de corrida Bimarco Cobra 2 ajustável, volante e pedais ajustáveis, pedais da marca Fanatec modelo Clubsport Pedals V3, volante ImSim Tercento, Kit de voo T.16000M FCS Flight Pack, Transducers com 4 Buttckickers, 1 TV com 43”, óculos Valve Index, PC Alien Aurora i7-8700, RTX 2080, software de movimento ImSim.



### **LOTE N.º 9**

Um simulador Racing (Imsim3), chassis ImSim Base 3DOF, atuadores de movimento com 150mm, assento de condução de corrida Bimarco Cobra 2 ajustável, caixa velocidades Fanatec ClubSport Shifter SQ V1.5, Travão de mão Fanatec ClubSport Handbrake V1.5, volante e pedais ajustáveis, pedais da marca Fanatec modelo Clubsport Pedals V3, volante ImSim Tercento, Kit de voo T.16000M FCS Flight Pack, Transducers com 4 Buttckickers, 1 TV com 50”, óculos Valve Index, PC Alien Aurora i7-8700, RTX 2080, software de movimento ImSim, com uma flight box Santosom.





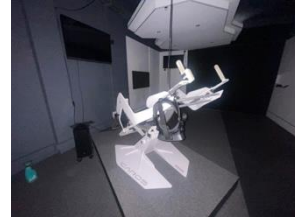
Processo de Insolvência N.º 9500/24.6T8VNG

Juízo de Comércio de Santo Tirso – Juiz 2

Tribunal Judicial da Comarca do Porto

**LOTE N.º 10**

Um simulador ICaros, Pro System Charge 03 com 1 dispositivo ICaros com kit de substituição, 1 controlador, uma aplicação de voo, TV de 43” e óculos da marca Valve modelo Index.



**LOTE N.º 11**

Uma V-Station, composta por 1 PC AMD-AM4 Ryzen 5 3600X, 3,8Ghz MAX Boost 4,4Ghz, gráfica Gigabyte – NVIDIA 2060 Super Gaming OC 8G DDR6 e Gigabyte – AM4 X570 Gaming X ATX 4xDDR4, 6XSAT, SSD WD BLUE 1TB M.2 T3, mais 1 SSD 1TB, 16GB DDR4 3600 Trident Z Neo K2, com os seguintes equipamentos VALVE, Auscultadores e fonte de alimentação e adaptador para cabeças mais pequenas, junta facial para os auscultadores, 2 comandos esquerda e direita, base carregamento e todos os cabos, uma TV de 43”.



**LOTE N.º 12**

Uma V-Station, composta por 1 PC AMD-AM4 Ryzen 5 3600X, 3,8Ghz MAX Boost 4,4Ghz, gráfica Gigabyte – NVIDIA 2060 Super Gaming OC 8G DDR6 e Gigabyte – AM4 X570 Gaming X ATX 4xDDR4, 6XSAT, SSD WD BLUE 1TB M.2 T3, mais 1 SSD 1TB, 16GB DDR4 3600 Trident Z Neo K2, com os seguintes equipamentos VALVE, Auscultadores e fonte de alimentação e adaptador para cabeças mais pequenas, junta facial para os auscultadores, 2 comandos esquerda e direita, base carregamento e todos os cabos, uma TV de 43”.



**LOTE N.º 13**

Uma V-Station, composta por 1 PC AMD-AM4 Ryzen 5 3600X, 3,8Ghz MAX Boost 4,4Ghz, gráfica Gigabyte – NVIDIA 2060 Super Gaming OC 8G DDR6 e Gigabyte – AM4 X570 Gaming X ATX 4xDDR4, 6XSAT, SSD WD BLUE 1TB M.2 T3, mais 1 SSD 1TB, 16GB DDR4 3600 Trident Z Neo K2, com os seguintes equipamentos VALVE, Auscultadores e fonte de alimentação e adaptador para cabeças mais pequenas, junta facial para os auscultadores, 2 comandos esquerda e direita, base carregamento e todos os cabos, uma TV de 43”.



### **LOTE N.º 14**

Uma V-Station, composta por 1 PC AMD-AM4 Ryzen 5 3600X, 3,8Ghz MAX Boost 4,4Ghz, gráfica Gigabyte – NVIDIA 2060 Super Gaming OC 8G DDR6 e Gigabyte – AM4 X570 Gaming X ATX 4xDDR4, 6XSAT, SSD WD BLUE 1TB M.2 T3, mais 1 SSD 1TB, 16GB DDR4 3600 Trident Z Neo K2, com os seguintes equipamentos VALVE, Auscultadores e fonte de alimentação e adaptador para cabeças mais pequenas, junta facial para os auscultadores, 2 comandos esquerda e direita, base carregamento e todos os cabos, uma TV de 43”.



### **LOTE N.º 15**

Um simulador X-Machine (X-Extreme) composto por equipamento complexo interativo de vídeo jogos com base luminosa e apoios frontais e traseiros, com conteúdo de entretenimento interativo com 15 jogos, óculos Valve Index e 1 TV de 43”.



### **LOTE N.º 16**

Um simulador X-Machine (X-Bike) composto por equipamento complexo interativo de vídeo jogos com base luminosa e uma estrutura simuladora de uma mota, com conteúdo de entretenimento interativo com 10 jogos, óculos Valve Index e 1 TV de 43”.



### **LOTE N.º 17**

Um simulador K-Walk(1), composto por uma base luminosa, apoios lombares e para fixação corporal ao simulador com diversos acessórios, software dedicado KAT I/O, 1 PC, 1 TV 38” e um par de óculos HTC VIVE.



### **LOTE N.º 18**

Um simulador K-Walk(1), composto por uma base luminosa, apoios lombares e para fixação corporal ao simulador com diversos acessórios, software dedicado KAT I/O, 1 PC, 1 TV 38” e um par de óculos HTC VIVE.



Processo de Insolvência N.º 9500/24.6T8VNG

Juízo de Comércio de Santo Tirso – Juiz 2

Tribunal Judicial da Comarca do Porto

**LOTE N.º 19**

Uma vitrine vertical de frio.



**LOTE N.º 20**

Um bar composto por um balcão em lacado branco, com um lava loiças, 3 baldes de lixo para reciclagem.



**LOTE N.º 21**

Um escritório composto por uma secretária em fórmica branca, um bloco de gavetas com 3 gavetas, 3 cadeiras plásticas com pés em madeira, um móvel de arquivo metálico com duas portas e prateleiras, um bastidor com sistema de vídeo vigilância ZOSI e respetivas câmaras, uma TV LCD, uma estante metálica com 3 prateleiras.



**LOTE N.º 22**

Quatro mesas TUHL tablero Sklum, 11 cadeiras de polietileno YOSH, 8 globos led 4w âmbar, 1 pórtico de entrada luminoso.



**Valor Base de Venda Global ..... € 35.385,00**



Processo de Insolvência N.º 9500/24.6T8VNG

Juízo de Comércio de Santo Tirso – Juiz 2

Tribunal Judicial da Comarca do Porto

## - VENDA LOTE A LOTE

**LOTE N.º 23** - Instalação elétrica geral, instalações sistema de incêndio, Rede CC e PC.

**Valor Base de Venda** ..... € 7.000,00

**LOTE N.º 24** - Um cilindro de água, quatro dispensadores papel Tork, um dispensador de sabonete Tork.

**Valor Base de Venda** ..... € 100,00

**LOTE N.º 25** - Duas grades de enrolar com respetivos motores.

**Valor Base de Venda** ..... € 2.500,00